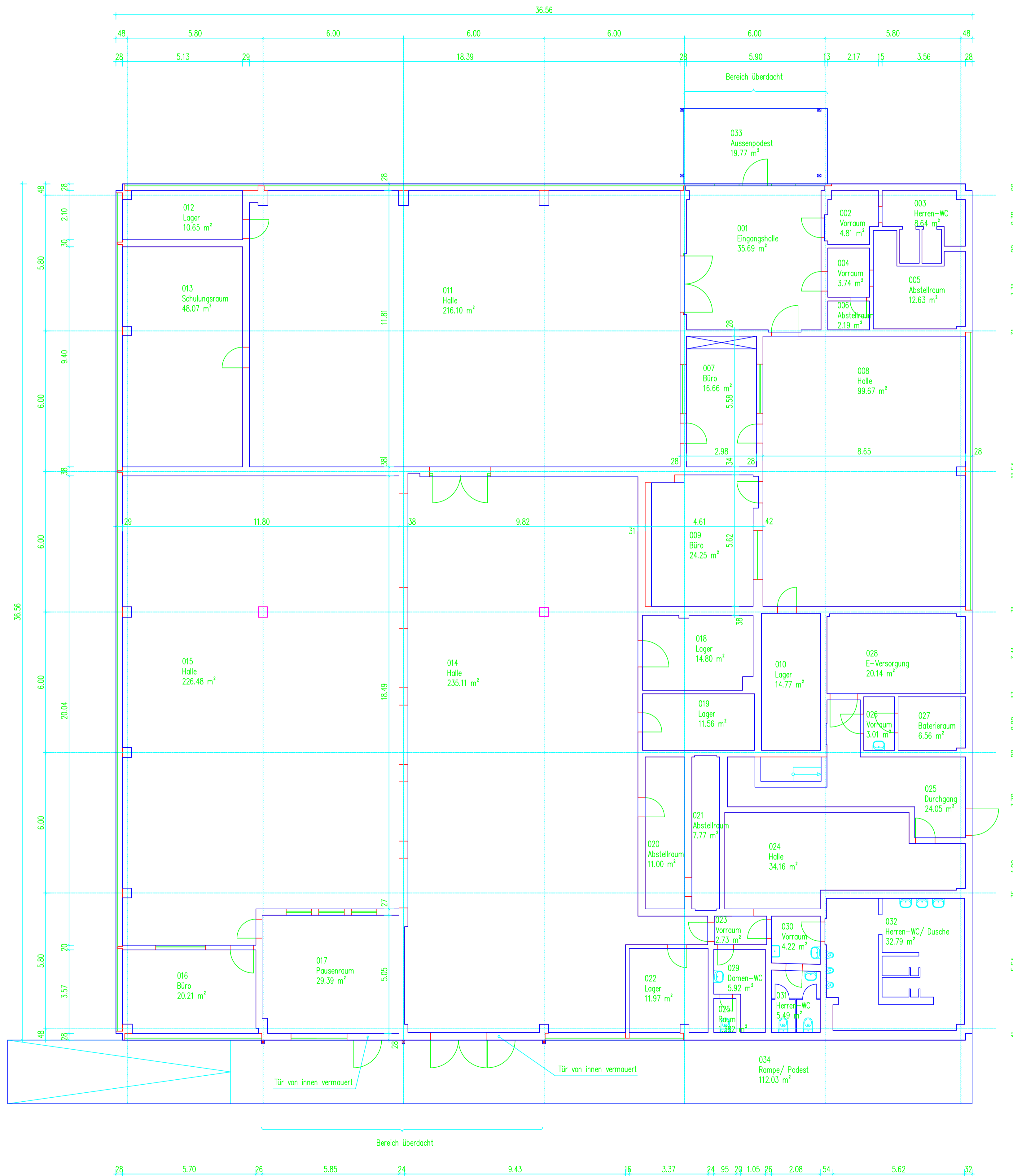


H 07
BG 600
Bruttofläche 1336,32 m²



Legende zur Bestandsdokumentation:

Die Bestandsdokumentation basiert auf einem örtlichen Aufmaß. Es ist deshalb zu berücksichtigen, daß die am Gebäude vorhandenen Bautoleranzen und die Maßtoleranzen des Messens am Bau mit in diese Pläne eingehen.

Anhand des Abgleichs der aufgenommenen Maße am Bau sind die Bestandspläne im Sinne einer Bauzeichnung idealisiert gezeichnet, z. B. die zwei Linien einer Wand parallel, baupraktisch rechte Winkel mit exakt 90 Grad, die Wände lotrecht u. s. w..

Die Vermaßung der Bestandspläne ist mit einer spezifischen Variante in AUTOCAD realisiert. Die Maß- und Hochzahlen sind über einen Zeichensatz abgebildet, dieser Zeichensatz wird als SHX-Datei mit bereitgestellt. Die Vermaßung ist nicht assoziativ und nicht objektorientiert.

Unter Beachtung der o. g. Bau- und Maßtoleranzen können vom Nutzer der Bestandspläne weitere Maßketten oder Höhenvermaßungen in den Plänen angelegt, am Bildschirm angezeigt oder mit geplottet werden.

Diese Bestandsaufnahme dient dem Zweck der Ermittlung der Raumflächen. Es wurden nur die Bauteile gemessen, deren Maße für die Flächenermittlung wesentlich sind. Höhenangaben (Geschoßhöhen, Raumhöhen, Brüstungshöhen etc.) wurden nicht ermittelt.

Die Unterteilung der WC's in Kabinen und die Sanitäröbekte wurden nicht eingemessen und ist in der Zeichnung schematisch dargestellt.

Angenommene oder aus älteren Zeichnungen bekannte Schächte und der Fahrstuhl sind ebenfalls schematisch mit einer gestrichelten Linie dargestellt.

In vielen der Räume sind die Wände mit Fliesen bekleidet.

Erläuterung des Raumstempels:

1. Zeile - Raumnummer
2. Zeile - Raumbezeichnung
3. Zeile - Grundfläche in Fußbodenhöhe

Aufmaß	0	26.10.2001	Heinrich
Tröderung	Nr.:	Datum:	Bearbeiter:
Auftraggeber:	Körber Schleifring GmbH PCI - Berlin Boxberger Straße 3 12681 Berlin		
Projekt:	Bestandsaufnahme zur Flächenermittlung Haus 07 (BG600)		
Bezeichnung:	Grundriss EG		
Blattgröße:	DIN A1	Blatt-Nr.:	1 : 100
CAD-Name:	H07.DWG		
Blatt-Nr.:	05		